

คู่มือการปฏิบัติงาน

เรื่อง แผนและขั้นตอนการจัดเก็บภาษีโรงเรียนและที่ดิน



โดย

นางนันทวรรณ สายสิม
เจ้าพนักงานจัดเก็บรายได้ สังกัดกองคลัง
องค์การบริหารส่วนตำบลคำเนียม

แผนปฏิบัติการจัดเก็บภาษีโรงเรือนและที่ดิน
องค์การบริหารส่วนตำบลคำเนียม
แยกปฏิบัติตามขั้นตอนของกิจกรรม

ก. ชั้นเตรียมการ

- | | |
|--|----------------------|
| ๑. ตรวจสอบและคัดเลือกรายชื่อผู้อยู่ในเกณฑ์เสียภาษี
ในปีงบประมาณ | กันยายน |
| ๒. สํารวจและจัดเตรียมแบบพิมพ์ต่างๆ | ตุลาคม |
| ๓. ประชาสัมพันธ์ขั้นตอนและวิธีการเสียภาษี | พฤศจิกายน-กุมภาพันธ์ |
| ๔. จัดทำหนังสือแจ้งให้ผู้มีหน้าที่เสียภาษีทราบเพื่อยืนยันแบบ
แบบแสดงรายการทรัพย์สิน และควรรอออกหนังสือเวียน | ก่อนธันวาคม |

ข. ชั้นดำเนินการจัดเก็บ

- | | |
|--|---------------------|
| ๑. รับแบบแสดงรายการทรัพย์สิน (ภ.ร.ด.๒) และ
ตรวจสอบความถูกต้อง | มกราคม-กุมภาพันธ์ |
| ๒. ประเมินค่ารายปีและกำหนดค่าภาษี
มีหนังสือแจ้งผลการประเมินภาษี (ภ.ร.ด.๘)
กรณีปกติ | มกราคม-เมษายน |
| - รับชำระภาษี (ชำระภาษีในทันที หรือชำระภาษีภายในกำหนด)
กรณีพิเศษ | มกราคม-พฤษภาคม |
| (๑) ชำระภาษีเกินเวลาที่กำหนด
(เกิน ๓๐ วัน นับแต่วันที่ได้รับแจ้งผลการประเมิน | กุมภาพันธ์-กันยายน |
| (๒) ผู้รับประเมินไม่พอใจในผลการประเมินภาษี | |
| ๑. รับคำร้องอุทธรณ์ขอให้ประเมินค่าภาษีใหม่ | มกราคม-พฤษภาคม |
| ๒. ออกหมายเรียกให้มาชี้แจงหรือออกตรวจสถานที่ | กุมภาพันธ์-มิถุนายน |
| ๓. ชี้ขาดและแจ้งผลให้ผู้ร้องทราบ | มีนาคม-กรกฎาคม |
| ๔. รับชำระภาษีและเงินเพิ่ม | มีนาคม-กันยายน |
| ๕. ปฏิบัติตามคำสั่งศาล (กรณีนำคดีไปสู่ศาล) | |

ข. ชั้นประเมินผลและเร่งรัดการจัดเก็บ

- | | |
|---|----------------|
| ๑. ไม่ยื่นแบบแสดงรายการทรัพย์สิน (ภ.ร.ด.๒) ภายในกำหนดเวลา
-เมื่อใกล้จะสิ้นสุดเวลาที่ประกาศกำหนดให้ยื่นแบบ
(ภ.ร.ด.๒) ให้มีหนังสือแจ้งเตือนผู้ที่ยังไม่ยื่นแบบ
-แจ้งความต่อพนักงานสอบสวนฝ่ายปกครอง (อำเภอ)
เพื่อดำเนินคดีแก่ผู้ไม่ยื่นแบบ
-รับชำระภาษี | กุมภาพันธ์ |
| -ประสานกับอำเภอขอทราบผลคดีเป็นระยะๆ | มีนาคม-พฤษภาคม |
| | เมษายน-กันยายน |
| | มีนาคม-กันยายน |

หมายเหตุ ในปีต่อไปหากไม่ยื่นแบบอีก ให้ดำเนินการตาม ม.๔๘ (ข)

๒. ยื่นแบบ ภ.ร.ด.แล้วแต่ไม่ยอมชำระภาษี

- มีหนังสือแจ้งเตือนผู้ที่ยังไม่ชำระภาษี

ครั้งที่ ๑

ครั้งที่ ๒

ครั้งที่ ๓

-รับชำระภาษีและเงินเพิ่ม

-ดำเนินการบังคับจัดเก็บภาษี (ยึด आयัด และขายทอดตลาดทรัพย์สิน)

กรณีหลีกเลี่ยงไม่ยอมชำระภาษี

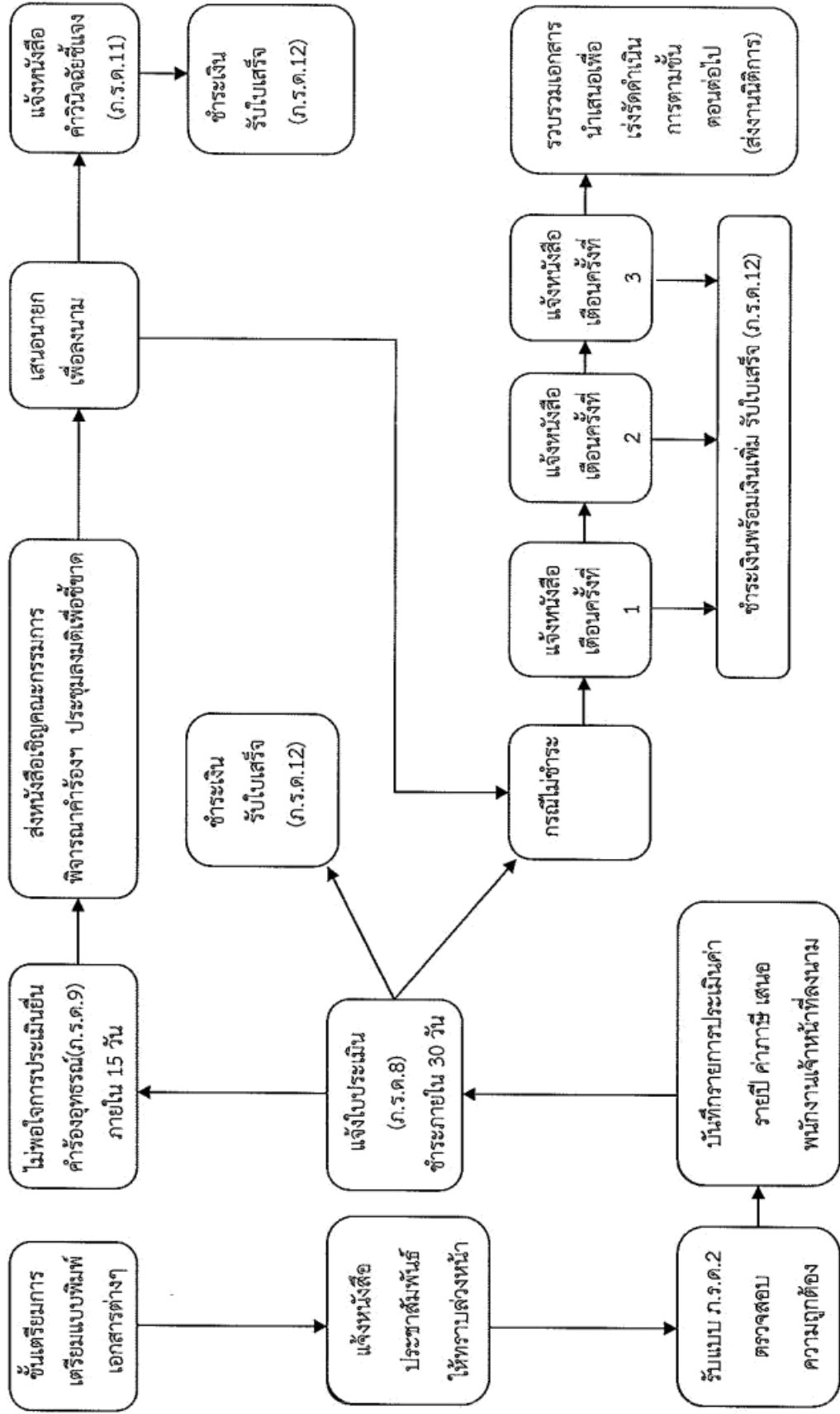
พฤษภาคม

มิถุนายน (ดำเนินการให้สอดคล้องกับ
กรกฎาคม การแจ้งผลการประเมินภาษี)

พฤษภาคม-กันยายน

ตุลาคมเป็นต้นไป

ขั้นตอนการปฏิบัติงานการจัดเก็บภาษีโรงเรือนและที่ดิน



ขั้นตอนเกี่ยวข้องกับประชาชน
 ขั้นตอนการปฏิบัติของเจ้าหน้าที่